

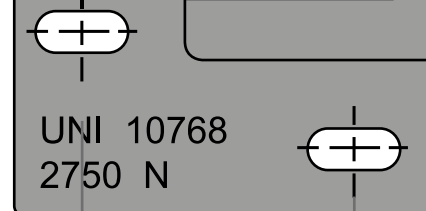


Instrukcja Montażu na ścianie

Wall Mounting Instructions

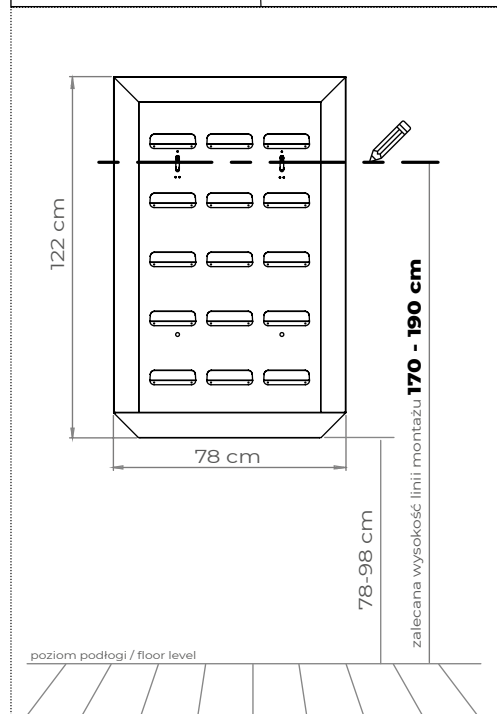
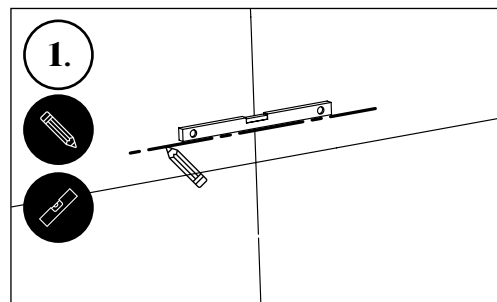
center line

Potrzebne narzędzia
Tools

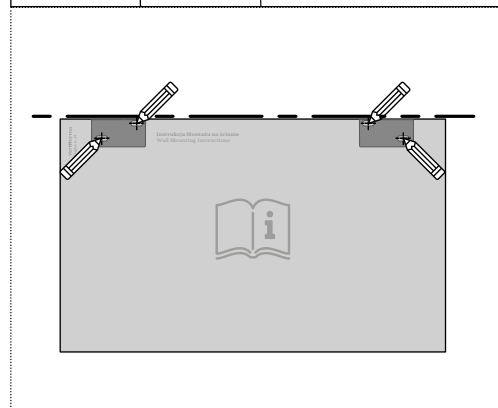
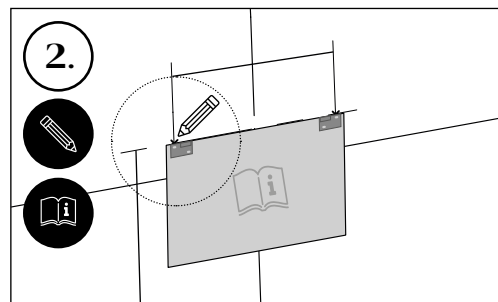


336 mm

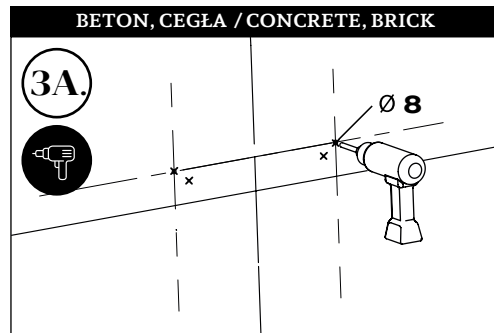
408 mm



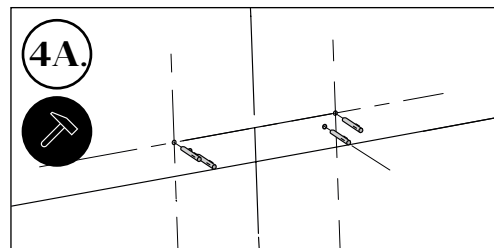
W miejscu montażu uchwytów wyznacz poziomą linię o szerokości ok 45 cm. Wysokość montażu jest dowolna jednak dla najlepszych efektów wizualnych i ułatwienia podlewania zalecamy wyznaczyć linię na wysokości od podłogi (min. 165 cm, max. 185 cm).



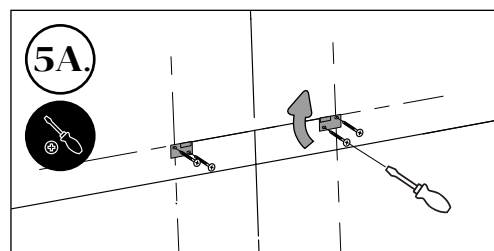
Przyłóż do narysowanej wcześniej linii instrukcję montażu i skopiuj z niej punkty wyznaczające miejsca wykonania otworów w ścianie.



W zaznaczonych miejscach wywierć otwory wiertłem 8 na głębokość ok 60 mm.

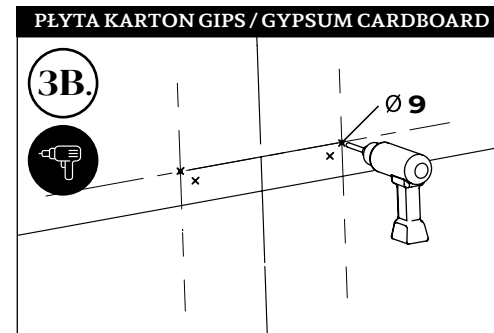


Wbij w otwory plastikowe koszulki kołków montażowych. (dostarczone w opakowaniu)

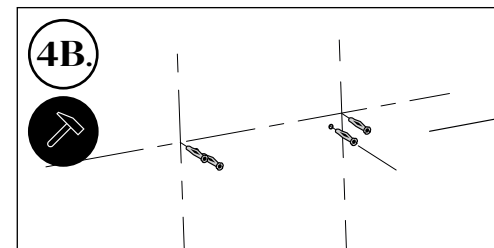


Przykręć wieszaki ściennie. Sprawdź czy są dobrze, stabilnie zamocowane. Teraz możesz już zawiesić swoją Vertiformę.

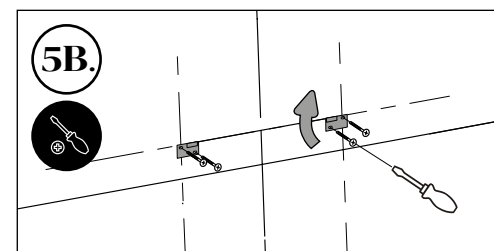
PAMIĘTAJ
Jeśli podłoże nie jest twarde, suche, jednorodne, poszukaj lepszego miejsca do zawieszenia ogrodu. Jeśli to niemożliwe, zastosuj kołki montażowe dłuższe od tych załączonych w zestawie.



W zaznaczonych miejscach wywierć otwory w Płycie kraton gips wiertłem 9.

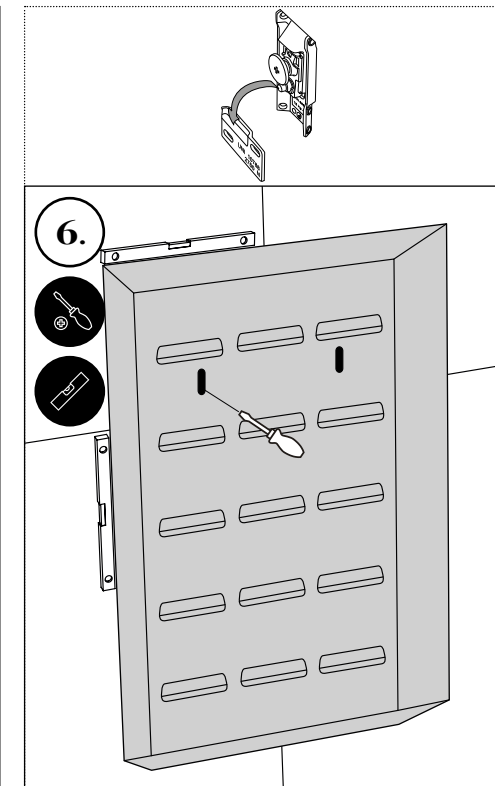


Włóż w otwory metalowe koszulki kołków typu Molly. (dostarczone w opakowaniu)

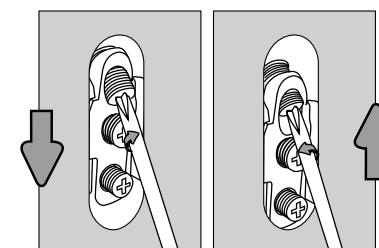


Przykręć wieszaki ściennie. Sprawdź czy są dobrze, stabilnie zamocowane. Teraz możesz już zawiesić swoją Vertiformę.

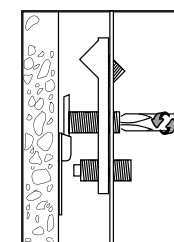
PAMIĘTAJ
Do mocowania w płytach GK należy używać tylko kołków typu Molly dostarczonych w pudełku z Ogrodem Vertiforma. minimalna grubość płyty GK to 12 mm.



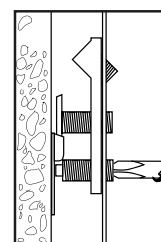
REGULACJA PIONOWA VERTICAL ADJUSTMENT



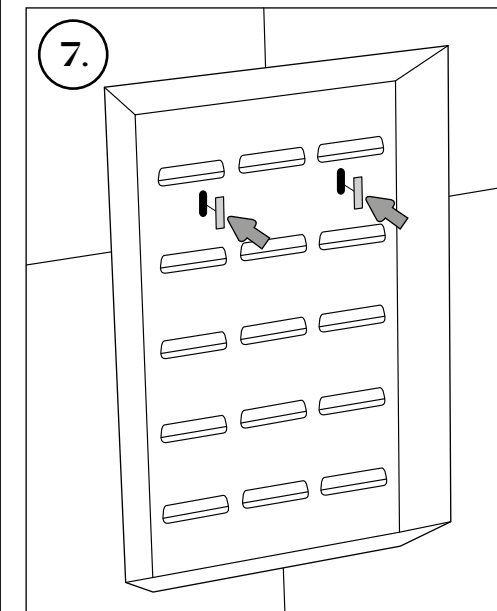
REGULACJA POZIOMA HORIZONTAL ADJUSTMENT



BLOKOWANIE ANTI-TURNOVER



PL
Wypoziomuj Vertiformę. Po zakończonej regulacji zablokuj możliwość uniesienia ogrodu wkręcając do lekkiego oporu czerwoną śrubę.



Zamontuj załączone do zestawu zaślepki. Wciśnij je w otwory. Teraz możesz już aranżować swój ogród.

CODE FIN15

Vertiforma
Frame n. 15

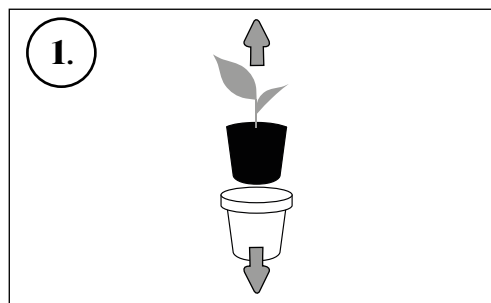
Sadzenie i pielęgnacja roślin

Planting and caring for plants

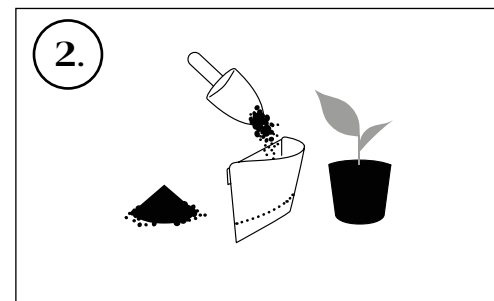
Potrzebne narzędzia
Tools



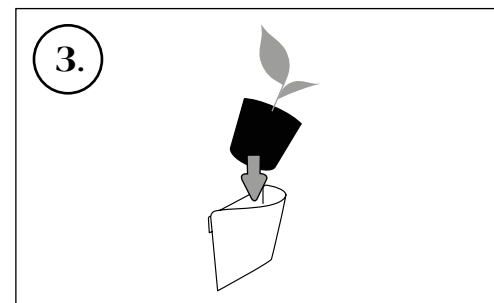
Maksymalna średnica pojemnika rośliny przesadzonej do kieszeni Vertiforma to 11 cm



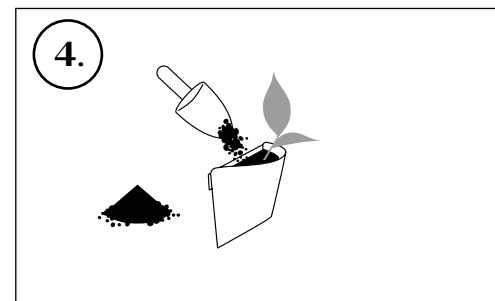
Wyjmij roślinę z pojemnika produkcyjnego. Zadanie ułatwi wcześniejsze podlanie roślinki.



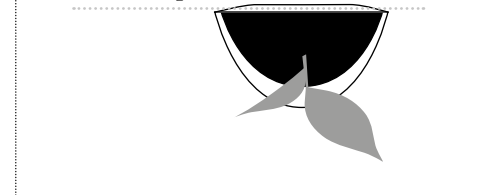
Nasyp na dno kieszonki ziemi do zaznaczonego na powyżej poziomie



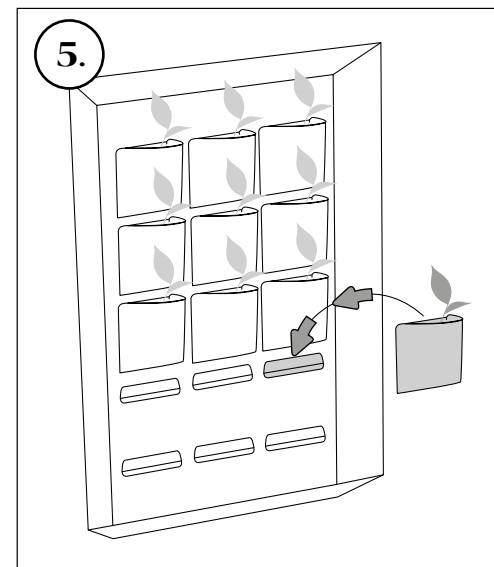
Umieść w kieszeni roślinę. W miarę możliwości w taki sposób by była pochylona do przodu. Ułatwi jej to adaptację do nowych warunków a tobie montaż kieszeni jednej nad drugą. Odpowiednio ustawione roślinki prezentują się lepiej oraz szybciej się rozrastają, nie tracąc czasu na ustawianie.



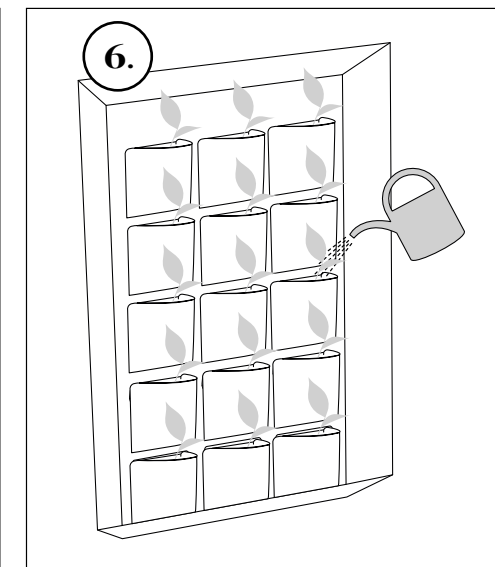
Płaskie plecki kieszeni!



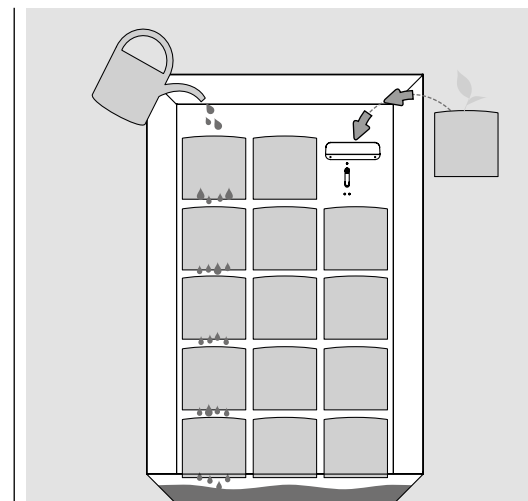
Wolne przestrzenie zasyp ziemią. Lekko ugnieć. **PAMIĘTAJ, że kieszonka pełna ziemi powinna mieć płaską tylną ścianę.** Umożliwi to łatwe zawieszenie kieszeni na listku montażowym.



Zawieś Przygotowane kieszenie na listkach montażowych. Sprawdź czy kieszeń dobrze nasunęła się na listek (Jeżeli na całej szerokości kieszeni naciskając od góry tylne plecy czujemy opór listka oznacza to, że kieszeń zamocowana jest prawidłowo. Kieszenie najłatwiej zawieszać od góry do dołu.



Po zamontowaniu kieszeni dobrze podlej wszystkie rośliny. **PAMIĘTAJ zawsze podlewać ziemię nie roślinę,** dzięki temu woda przypadkowo nie spłynie po liściach w nieporządnym kierunku.



PAMIĘTAJ

- Zawsze masz możliwość swobodnie przewieszać rośliny zmieniając układ ogrodu.
- Rośliny należy podlewać ręcznie wedle ich zapotrzebowania na wodę.
- Podlewać ziemię nie rośliny.
- Donice w dolnej części przepuszczają nadmiar wody, kaskadowo nawadniając niższe piętra roślin.
- Nadmiar wody gromadzi się w zbiorniku na dole. Mała ilość odparuje nawilżając powietrze. Za dużą ilość wody należy odpompować lub wybrać by nie dopuścić do przelania.